

# SCA A2 | AISI304

A2  
AISI 304

## SKRUV MED FÖRSÄNKT HUVUD

### KOSTNAD/PRESTANDA

Enkel geometri, optimerad för en god prestanda till en låg kostnad.

### SLÄTT UNDERHUVUD

Idealisk för fastsättning av klämmor och gångjärn av rostfritt stål tack vare det släta försänkta huvudet.

### SIMPLE BOX

Optimerad förpackning för att minska avfallet på byggarbetsplatsen. Högre antal delar i förpackningen.



### EGENSKAPER

FOKUS	användning med klämma av rostfritt stål
HUVUD	försänkt utan rillor
DIAMETER	från 3,5 till 5,0 mm
LÄNGD	från 25 till 70 mm



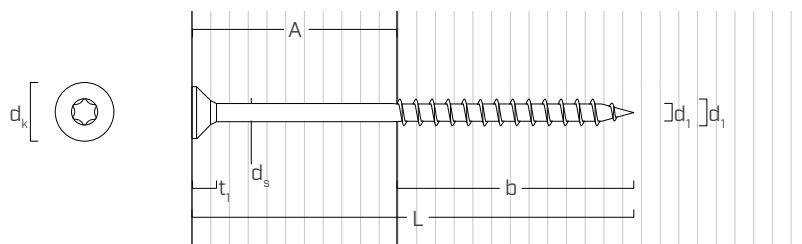
### MATERIAL

Austenitiskt rostfritt stål A2 | AISI304.

### TILLÄPMNINGSOMRÅDEN

Användning utomhus i aggressiva miljöer. Träplankor med densitet < 470 kg/m<sup>3</sup> (utan förborrat hål) och < 570 kg/m<sup>3</sup> (med förborrat hål). Lämplig för kategori 1-2-3.

## GEOMETRI



Nominell diameter	$d_1$	[mm]	3,5	4	4,5	5
Huvuddiameter	$d_k$	[mm]	6,80	8,00	9,00	10,00
Kärnans diameter	$d_2$	[mm]	2,25	2,55	2,80	3,40
Stamdiameter	$d_s$	[mm]	2,50	2,75	3,15	3,65
Huvudets tjocklek	$t_1$	[mm]	3,50	3,80	4,25	4,65
Det förborrade hålets diameter	$d_v$	[mm]	2,0	2,5	3,0	3,0

## KODER OCH MÅTT

$d_1$	KOD	L	b	A	st.
[mm]		[mm]	[mm]	[mm]	
3,5	SCA3525	25	18	7	500
TX 10	SCA3535	35	24	11	500
4	SCA440	40	24	16	200
TX 20	SCA450	50	30	20	200

$d_1$	KOD	L	b	A	st.
[mm]		[mm]	[mm]	[mm]	
4,5	SCA4550	50	30	20	200
TX 20	SCA4560	60	36	24	200
	SCA550	50	30	20	200
5	SCA560	60	36	24	200
TX 25	SCA570	70	42	28	200



### GAP

Idealisk för fastsättning av standardklämmor Rothoblaas i utomhusmiljö.